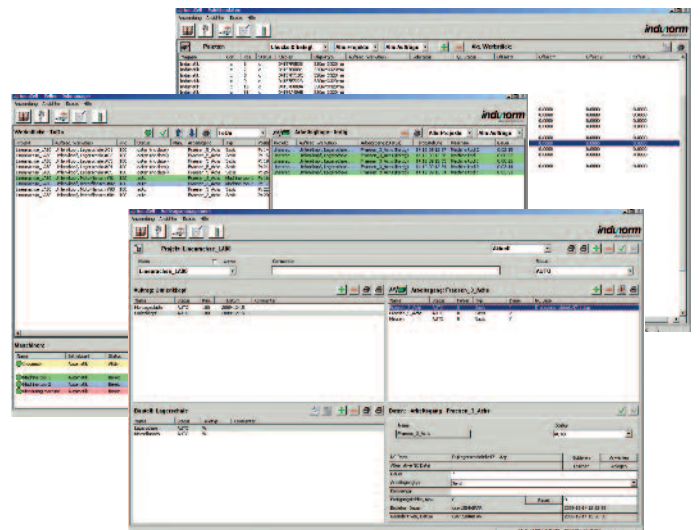
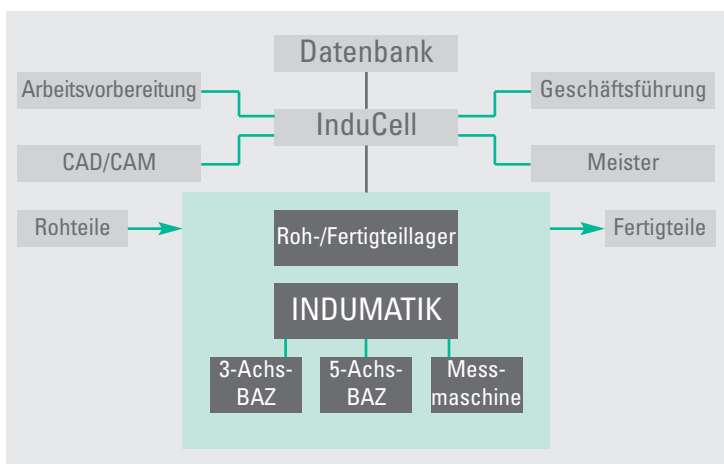


# Job Management InduCell

## Für die auftragsbezogene Produktion.



- Für Einzel- oder Mehrmaschinenbetrieb
- Werkstückverwaltung
- Werkzeugverwaltung
- Zusammenfassung unterschiedlicher Maschinen zu einer einfach zu steuernden Fertigungszelle
- Dezentraler Zugriff auf die Arbeits- bzw. Fertigungsplanung
- Prioritätsvergabe
- Real time Anzeige des Ist-Zustands